

feld
kirch

v o r
d e r
l a n d

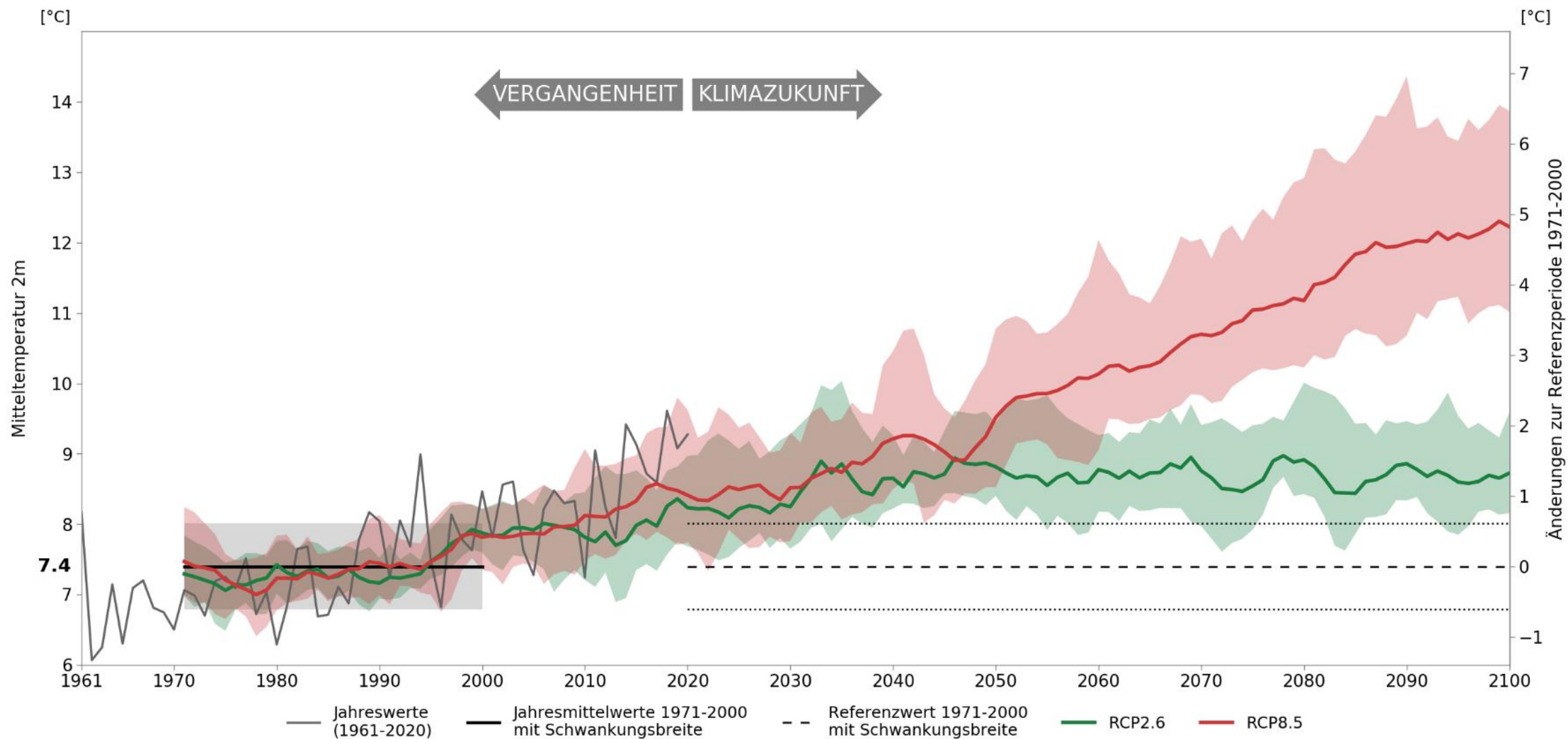


Klimathemen in der Regio Vorderland-Feldkirch

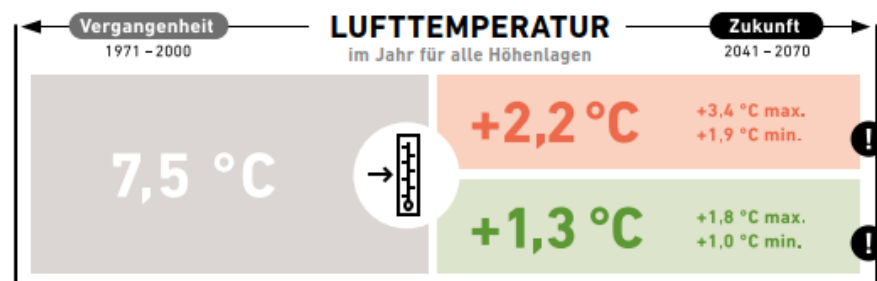
KLAR! (Klimawandelanpassungsmodellregion) &
KEM (Klima- & Energiemodellregion)

Juni 2022

Der Klimawandel findet statt.

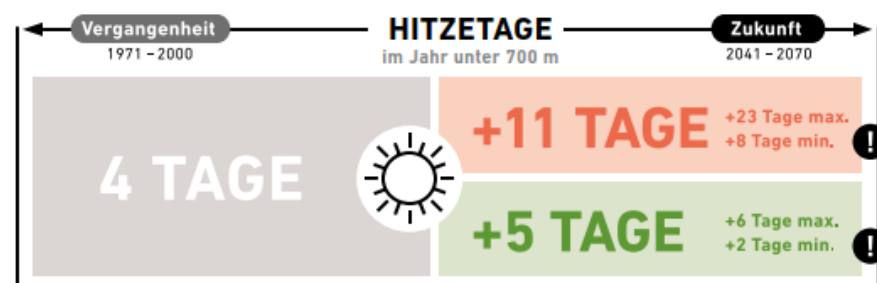


Der Klimawandel findet statt.



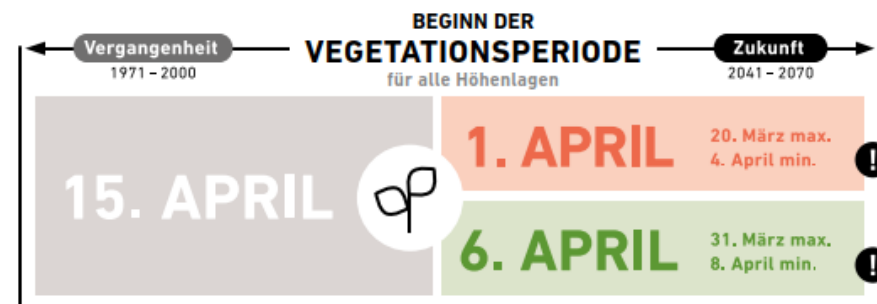
* mittlere Lufttemperatur

Das bereits aus den letzten Jahren spürbar hohe Temperaturniveau wird auch in den kommenden Jahrzehnten um 0,3 bis 0,4 Grad Celsius pro Jahrzehnt ansteigen. Dadurch entstehen **neue Herausforderungen für Menschen, Tiere und Pflanzen**. Wird das Paris-Ziel erreicht, stabilisiert sich die Temperatur ab 2050, im „worst-case“ Szenario steigt sie ungebremst weiter.



* Tageshöchsttemperatur erreicht mehr als +30 °C

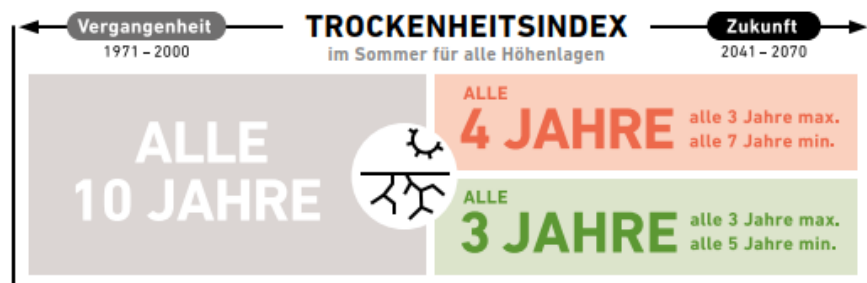
Mit dem höheren Temperaturniveau steigt auch die Anzahl der Hitzetage in dieser gebirgigen Region aufs Jahr gesehen auf das 4-fache an und führt somit zu einer **markanten Erhöhung der Hitzebelastung**. In Verbindung mit dem Auftreten von Tropennächten **wird das menschliche Wohlbefinden künftig im Sommer vor Herausforderungen gestellt, ebenso wie jenes der Tier- und Pflanzenwelt**.



* Tag des Jahres, an dem die Vegetationsperiode beginnt

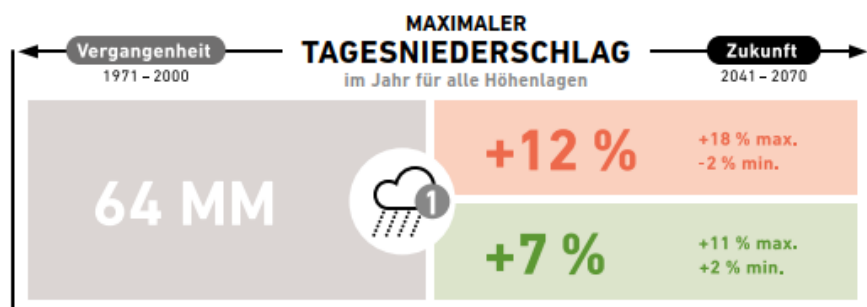
Die Vegetationsperiode wird sich zukünftig um rund 4 Wochen verlängern und wird dann etwa 7 Monate andauern. Sie beginnt im Mittel 2 Wochen früher und verlängert sich auch in den Herbst hinein. Einerseits bietet diese Entwicklung **Chancen für mehr Ertrag in der Landwirtschaft**, mit dem steigenden Dürrierisiko im Sommer **stellt dies andererseits besonders die Land- und Forstwirtschaft vor Herausforderungen**.

Der Klimawandel findet statt.



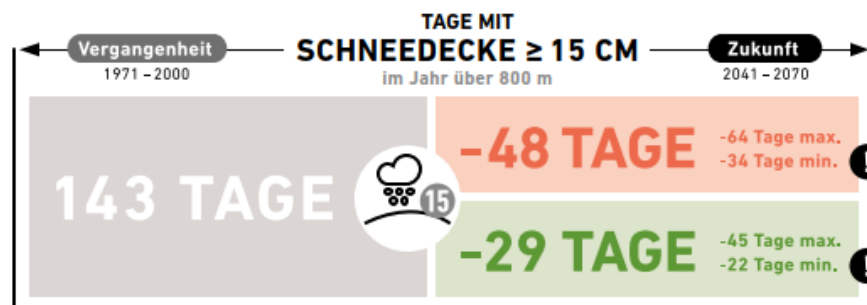
* Jährlichkeit eines Trockenereignisses

Der Trockenheitsindex bildet den Bodenwasserhaushalt ab. Als Referenz dient ein Dürreereignis, welches im statistischen Sinne bisher alle 10 Jahre vorkommt. Zukünftig werden derartige Dürren deutlich häufiger auftreten (alle 3-4 Jahre). Unabhängig vom jeweiligen Szenario stellt das besonders die Land- und Forstwirtschaft sowie die Wasserversorgung vor Herausforderungen.



* größte Tagesniederschlagssumme

Extreme Tagesniederschläge werden intensiver. Dies betrifft sowohl großflächige Starkregenereignisse als auch Gewitter. Deren negative Folgen wie Hagel, Hangwässer, Bodenerosion, Massenbewegungen, Überschwemmungen und Windwurf werden voraussichtlich häufiger.



* Höhe der Schneedecke beträgt mindestens 15 cm

Die Anzahl der Tage mit Naturschneebedeckung nimmt aufs Jahr gesehen in allen Höhenlagen markant ab. Mit einem Minus von mehr als 30 % ergeben sich negative Auswirkungen auf die Freizeitgestaltung, Tourismus und Wasserhaushalt, aber auch Erleichterungen für den Straßenwinterdienst.

regREK Vorderland-Feldkirch

Leitsatz 4 – KLIMA und ENERGIE:

Die Region Vorderland-Feldkirch ist sich des Klimawandels bewusst und bekennt sich zum Klimaschutz und zur Energiewende als zentrale Herausforderungen für Gegenwart und Zukunft.

- **Strategisches Ziel 4.1:**

Wir verkleinern unseren ökologischen Fußabdruck und reduzieren klimaschädliche Emissionen in allen Bereichen.

➔ **KEM**

- **Strategisches Ziel 4.2:**

Wir wappnen uns für die Folgen der Klimaveränderung und setzen Maßnahmen, damit negative Auswirkungen möglichst gering gehalten werden können.

➔ **KLAR!**

KLIMAWANDEL

Bekämpfung der Ursachen durch

KLIMASCHUTZ

= Maßnahmen, um die Reduktion von Treibhausgasen zu erreichen

sanfte Mobilität

Energiesparen

erneuerbare Energien

Energieeffizienz

Nachhaltige
Wirtschaft

Raumplanung/
Bodenschutz

Bewusstseinsbildung

Nachhaltige
Land-/Forstwirtschaft

Bekämpfung der Folgen durch

Anpassung

= Maßnahmen, um die unvermeidbaren Folgen des Klimawandels zu bewältigen

Wasserhaushalt

Katastrophen-
management

Tourismus

Schutz vor
Naturgefahren

Biodiversität

Programme des Klima- und Energiefonds



Klimawandelanpassungs- Modellregion



Klima- und Energie-
Modellregionen
Wir gestalten die Energiewende



Klima- und Energie- Modellregion



feld
kirch

v o r
d e r
l a n d



klima

KLAR!: Maßnahmenpool

1. Begleitende Öffentlichkeitsarbeit
2. Entwicklung eines Trinkwasserversorgungskonzepts
3. Coole Plätze in der KLAR! Vorderland-Feldkirch
4. Gründächer für die KLAR! Vorderland-Feldkirch
5. Pilotprojekt Regengarten in Feldkirch
6. Koordination Gewässer und Naturgefahren
7. Waldbrandprävention
8. Pilotprojekt Klausbach zur Bewirtschaftung von Flusseinzugsgebieten
9. Klimaaktion für Jugendliche
10. Wir sind eine KLAR! Region



KEM: Maßnahmenpool (geplant)

1. Ausbauplanung PV und Solarthermie
2. Potentiale nicht fossiler Energiequellen erheben
3. PV-Bürgerbeteiligungsanlage auf dem ASZ Vorderland
4. Steigerung der Energieeffizienz gemeindeeigener Verbraucher
5. Gut zu Fuß in der Region
6. Qualitätscheck Fahrradwegeinfrastruktur
7. Ausbaukonzept Ladeinfrastruktur
8. Klimastammtisch
9. Klima-Jahreskampagne
10. Energieraumplanung

feld
kirch

v o r
d e r
l a n d



klima

weiterführende Infos:

vorderland.com/klima