



GEMEINDE SULZ

V O R A R L B E R G

Verordnung

der Gemeindevertretung der Gemeinde Sulz vom 1. Oktober 2007 über die Errichtung von Antennenanlagen für Mobilfunk.

Aufgrund des § 17 Abs. 4 des Baugesetzes wird verordnet:

§ 1 Anwendungsbereich

Die der Verordnung zugrunde liegenden Planskizzen der Arbeitsgruppe Mobilfunk vom 24.4.2007 bilden einen integrierenden Bestandteil dieser Verordnung. Antennenanlagen für Mobilfunk, die rechtmäßig vor der Erlassung dieser Verordnung errichtet wurden, sind vom Geltungsbereich der gegenständlichen Verordnung ausgenommen, soweit an diesen keine wesentlichen Veränderungen (Erweiterungen) vorgenommen werden.

§ 2 Schutzbereich

In den in den Planskizzen grün dargestellten Bereichen ist die Errichtung von Antennenanlagen für Mobilfunk grundsätzlich zulässig.

§ 3

In den gelb dargestellten Bereichen der Planskizzen dürfen Antennenanlagen für Mobilfunk mit einer maximalen Höhe bis zu 5 m ab Gebäudeoberkante errichtet werden.

Die Errichtung von freistehenden Antennenanlagen ist im gelb dargestellten Bereich unzulässig.

§ 4 Verbotsbereich

In den rot dargestellten Bereichen der Planskizzen dürfen Antennenanlagen nicht errichtet werden.

§ 5 Ausnahmebestimmung

Die Behörde hat im Bauverfahren, allenfalls unter Erteilung von Auflagen, Bedingungen oder Befristungen, Ausnahmen von den §§ 2 – 4 zuzulassen, wenn dem Antragsteller keine zumutbare, das Orts- und Landschaftsbild weniger beeinträchtigende Alternative zur Erfüllung des Versorgungsauftrages im Sinne des Telekommunikationsgesetzes möglich ist und keine sonstigen Versagungsgründe vorliegen.

§ 6

Wer den Bestimmungen der §§ 3, 4 und 5 zuwiderhandelt, begeht eine Verwaltungs-
übertretung.

§ 7

Diese Verordnung tritt mit Beginn des auf die Kundmachung folgenden Tages in
Kraft.

Karl Wutschitz, Bürgermeister

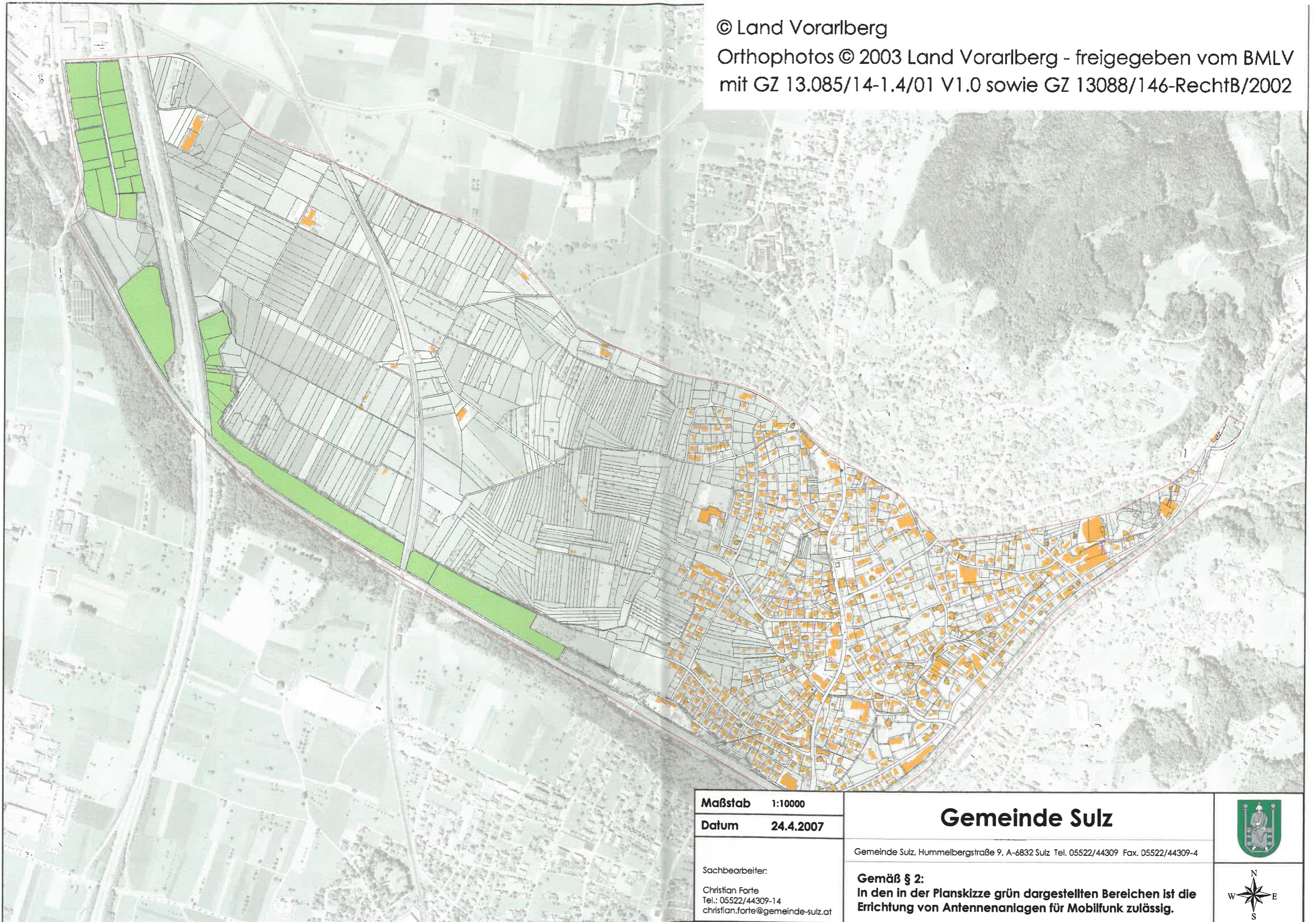
Karl Wutschitz



An der Amtstafeln
angeschlagen am 05.10.2007
abgenommen am 31.10.2007

© Land Vorarlberg

Orthophotos © 2003 Land Vorarlberg - freigegeben vom BMLV
mit GZ 13.085/14-1.4/01 V1.0 sowie GZ 13088/146-RechtB/2002



Maßstab 1:10000
Datum 24.4.2007

Sachbearbeiter:
Christian Forte
Tel.: 05522/44309-14
christian.forte@gemeinde-sulz.at

Gemeinde Sulz

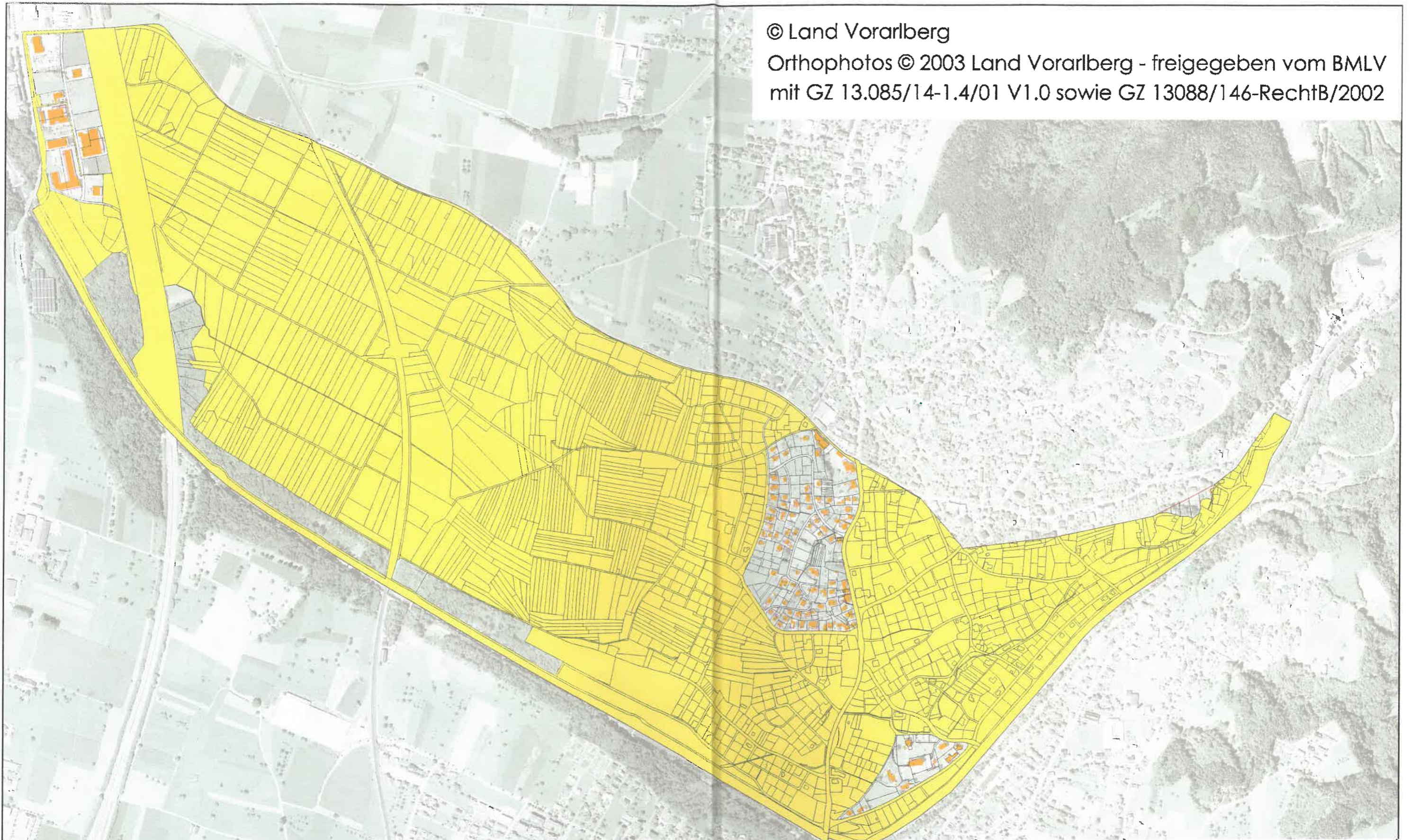
Gemeinde Sulz, Hummelbergstraße 9, A-6832 Sulz Tel. 05522/44309 Fax. 05522/44309-4

Gemäß § 2:
**In den in der Planskizze grün dargestellten Bereichen ist die
Errichtung von Antennenanlagen für Mobilfunk zulässig.**



© Land Vorarlberg

Orthophotos © 2003 Land Vorarlberg - freigegeben vom BMLV
mit GZ 13.085/14-1.4/01 V1.0 sowie GZ 13088/146-RechtB/2002



Maßstab 1:10000

Datum 24.04.2007

Sachbearbeiter:
Christian Forte
Bauamt
05522/44309-14
christian.forte@gemeinde-sulz.at

Gemeinde Sulz

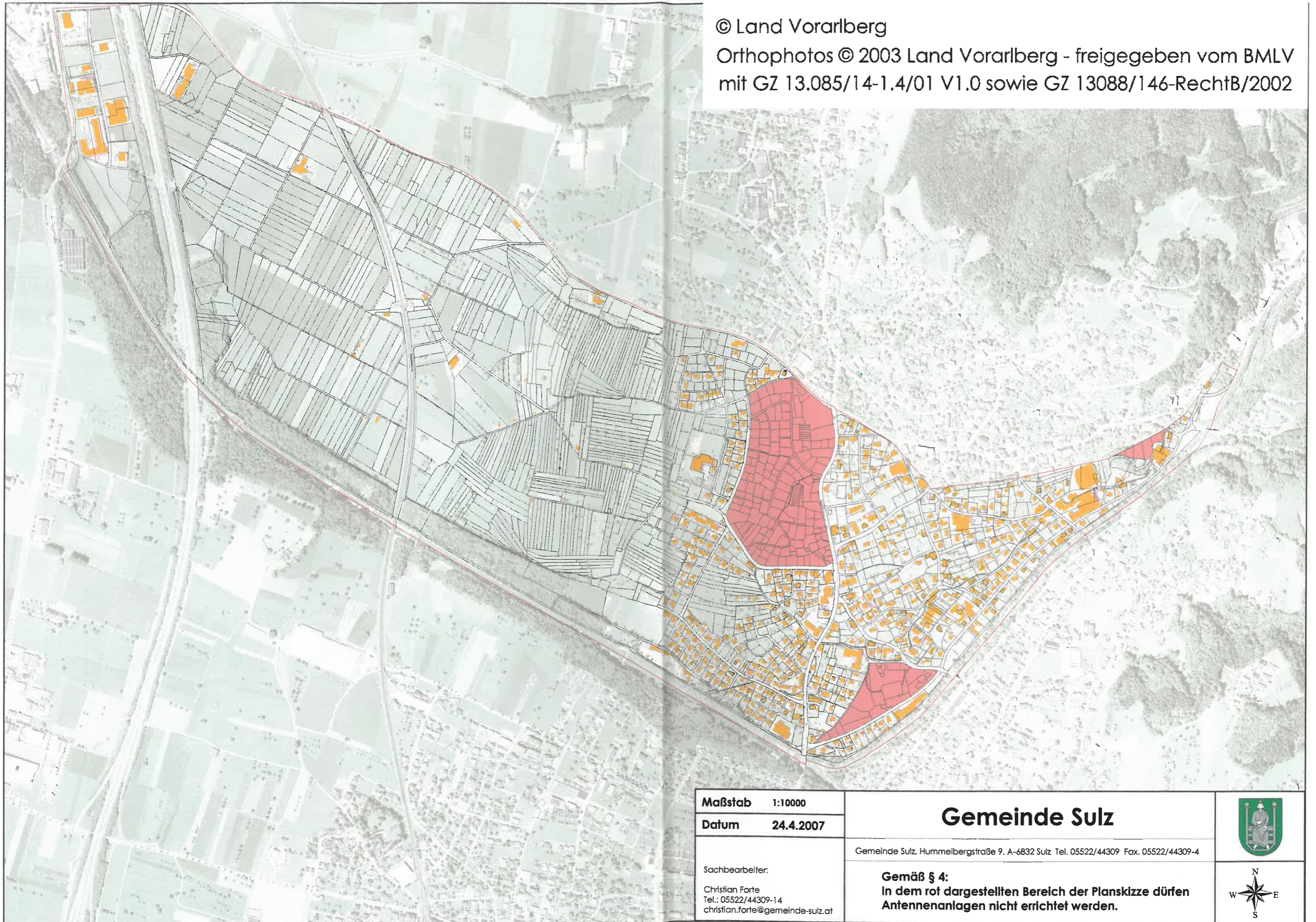
Gemeinde Sulz, Hummelbergstraße 9, A-6832 Sulz Tel. 05522/44309 Fax. 05522/44309-4

Gemäß §3: In den Gelb dargestellten Bereichen der Planskizze dürfen Antennenanlagen für Mobilfunk mit einer maximalen Höhe bis zu 5m ab Gebäudeoberkante errichtet werden. Die Errichtung von freistehenden Antennenanlagen ist im Gelb dargestellten Bereich unzulässig.



© Land Vorarlberg

Orthophotos © 2003 Land Vorarlberg - freigegeben vom BMLV
mit GZ 13.085/14-1.4/01 V1.0 sowie GZ 13088/146-RechtB/2002



Maßstab 1:10000
Datum 24.4.2007

Sachbearbeiter:
Christian Forte
Tel.: 05522/44309-14
christian.forte@gemeinde-sulz.at

Gemeinde Sulz

Gemeinde Sulz, Hummelbergstraße 9, A-6832 Sulz Tel. 05522/44309 Fax. 05522/44309-4

Gemäß § 4:
In dem rot dargestellten Bereich der Planskizze dürfen
Antennenanlagen nicht errichtet werden.

